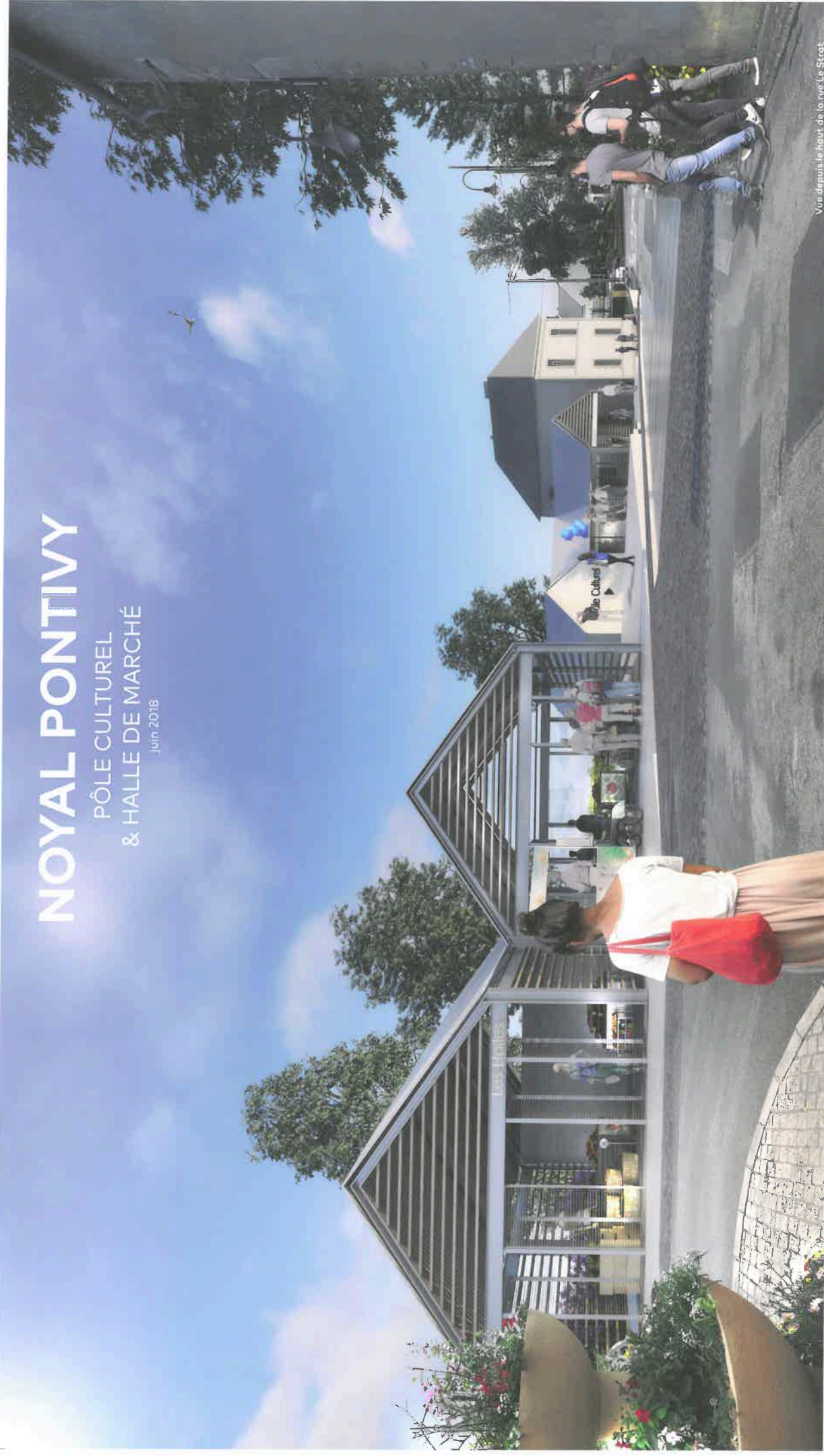


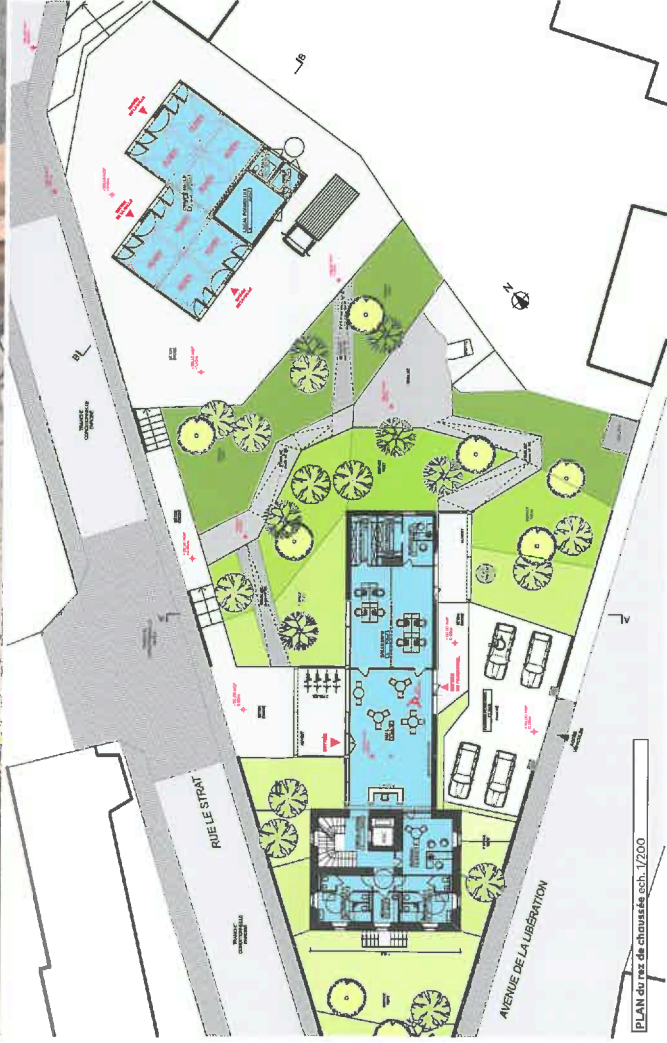
NOYAL PONTIVY

PÔLE CULTUREL
& HALLE DE MARCHÉ

Juin 2018



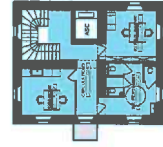
Vue depuis le bout de la rue Le Stray.



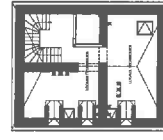
PLAN du rez de chaussée sch. 1/200



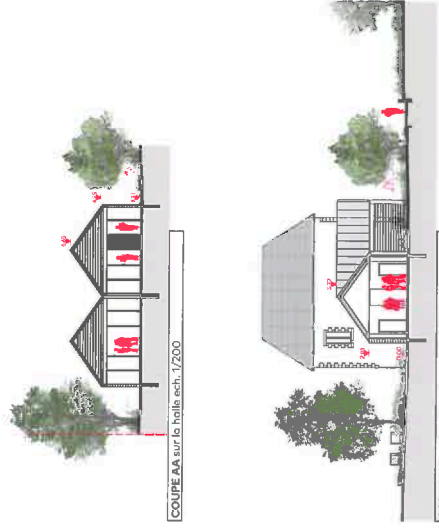
PLAN de masse et des aménagements sch. 1/200



PLAN DU R4 sch. 1/200



PLAN dans combles sch. 1/200

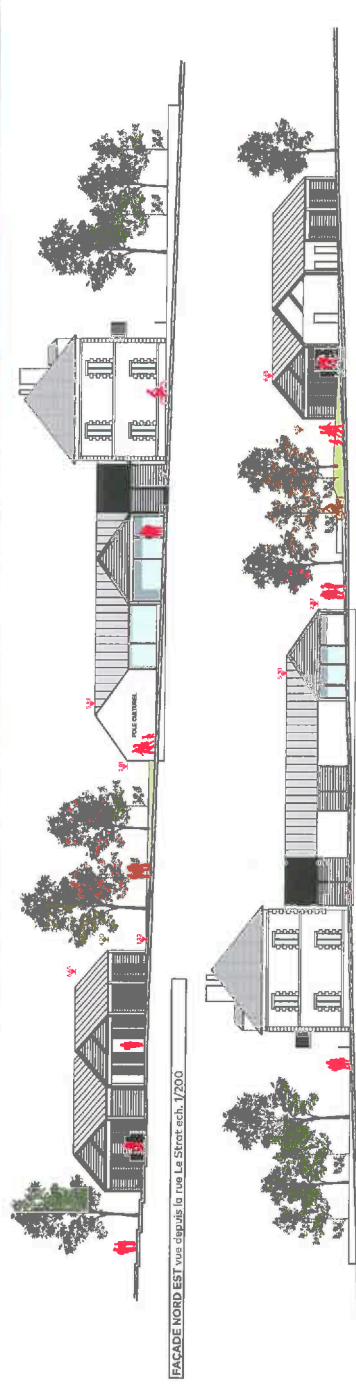


COUPE AA sur le hall sch. 1/200

COUPE BB sur le pôle culturel sch. 1/200



vue intérieure du hall du pôle culturel



FACADE NORD EST vue depuis la rue Le Stray sch. 1/200

FACADE SUD OUEST vue depuis l'avenue de la Libération sch. 1/200

ÉQUIPE : STUDIO 02 Architectes (Vannes)
Paysagiste : AGAP (Vannes)
BET structure : SEBA (Vannes)
BET fluides : BECOME (Vannes)
économiste : RACINE CARRÉE (Lorient)
Acousticien : Acoustique & Environnement (Vannes)
BET VRD : OCEAM (Lorient)

STUDIO 02